

定期借家(5年) 和光市南1丁目

南東×南西の角地！ 5DK+カースペース！
陽あたり良好！ 和光樹林公園まで300m！

ペット相談

【物件概要】

所在地/和光市南1丁目21-33

交通/東武東上線「成増」駅バス12分徒歩1分

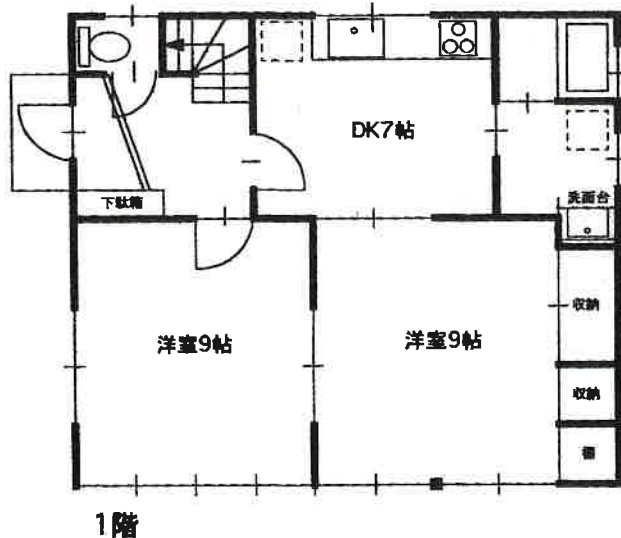
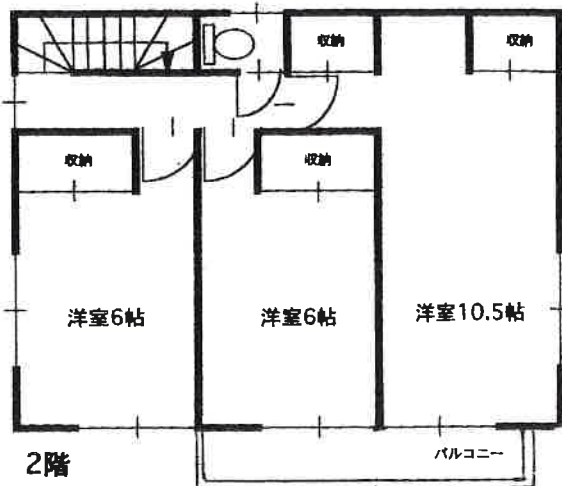
間取り/5DK 木造2階建て

土地面積/104.42㎡

建物面積/117.92㎡

築年数/昭和55年11月築

設備/都市ガス、東京電力、本下水、公営水道



《賃貸条件》

- ・賃料/138,000円
- ・敷金/2ヶ月 (ペット飼育の場合3ヶ月、1ヶ月償却)
- ・礼金/1ヶ月
- ・契約期間/5年間(定期借家)
- ・仲介手数料/賃料の1ヶ月 (消費税別途)
- ・備考/ペット不可、ピアノ不可、家財保険加入必須
カースペース有り (車種による)

※要連帯保証人 (実印捺印・印鑑証明要)

※入居審査有り

審査の結果お断りする場合があります。
尚、お断りする場合、その理由については一切
お答えできません。

図面と現況の異なる場合は現況を優先と致します。



埼玉県知事 (11) 第7931号 (公社) 全国宅地建物取引業保証協会会員
(公社) 埼玉県宅地建物取引業協会会員 (公社) 首都圏不動産公正取引協議会加盟

〒352-0011 埼玉県新座市野火止5-2-12 JR武蔵野線 新座駅前 定休日・毎週火曜日・水曜日

野火止ハウジング

TEL048-477-0013

営業時間/9:00~18:00

FAX048-477-6863

■取引態様: 専任媒介