

# 売地

新座市野火止7丁目

## JR武蔵野線「新座」駅徒歩17分

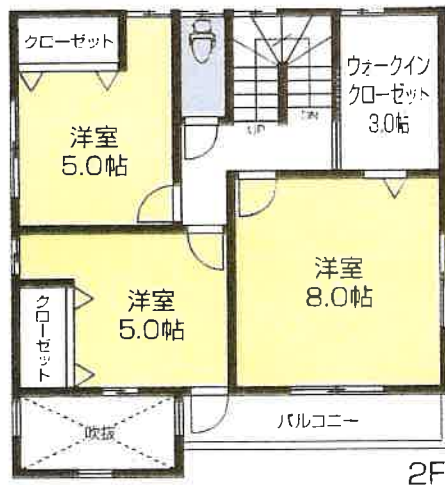
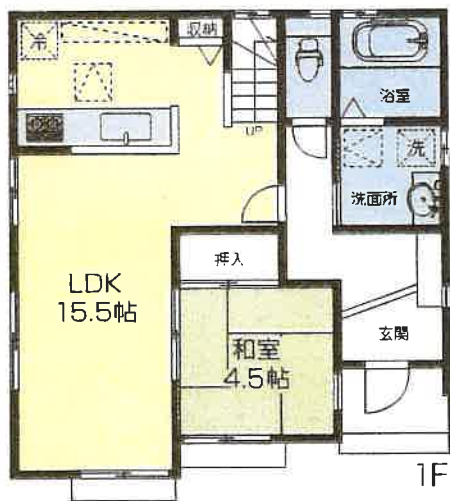
(新座駅南口第2土地区画整理地内)

販売価格 2,280万円

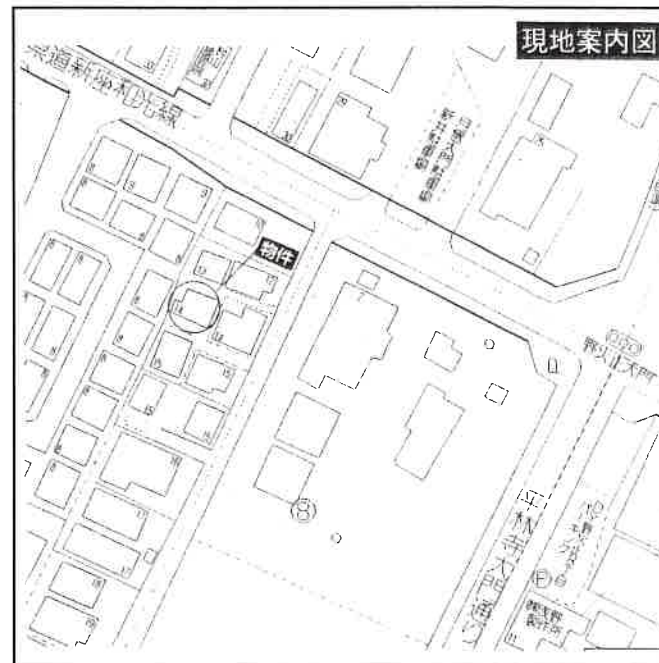
☆建築条件は  
ありません☆

お好きなハウスメーカー様で  
建築できます！！

[プラン例]



敷地面積 / 119.33㎡  
延床面積 / 97.81㎡ (29.58坪)



### 【物件概要】

- 所在地 / 新座市野火止7丁目7-14号
- 交通 / JR武蔵野線「新座」駅徒歩17分
- 土地権利 / 所有権
- 地目 / 宅地
- 土地面積 / 119.33㎡ (36.09坪)
- 都市計画 / 市街化区域
- 用途地域 / 第一種住居地域
- 建ぺい率 / 60%
- 容積率 / 200%
- 接道 / 6m公道に2m接道
- 設備 / 東京電力・公営水道・公共下水・都市ガス

土地価格	2,280万円
プラン例建物本体価格	1,500万円 (税込)
	3,780万円 (税込)

図面と現況に相違ある場合は、現況を優先させていただきます。

埼玉県知事(11)7931号 (公社)全国宅地建物取引業保証協会会員  
(公社)埼玉県宅地建物取引業協会会員 (公社)首都圏不動産公正取引協議会加盟

## 野火止ハウジング

営業時間 / 9:00~18:00

〒352-0011 埼玉県新座市野火止5-2-12  
TEL 048-477-0013

Fax 048-477-6863

JR武蔵野線 新座駅前  
定休: 火曜日・水曜日  
■取引形態 / 売主